

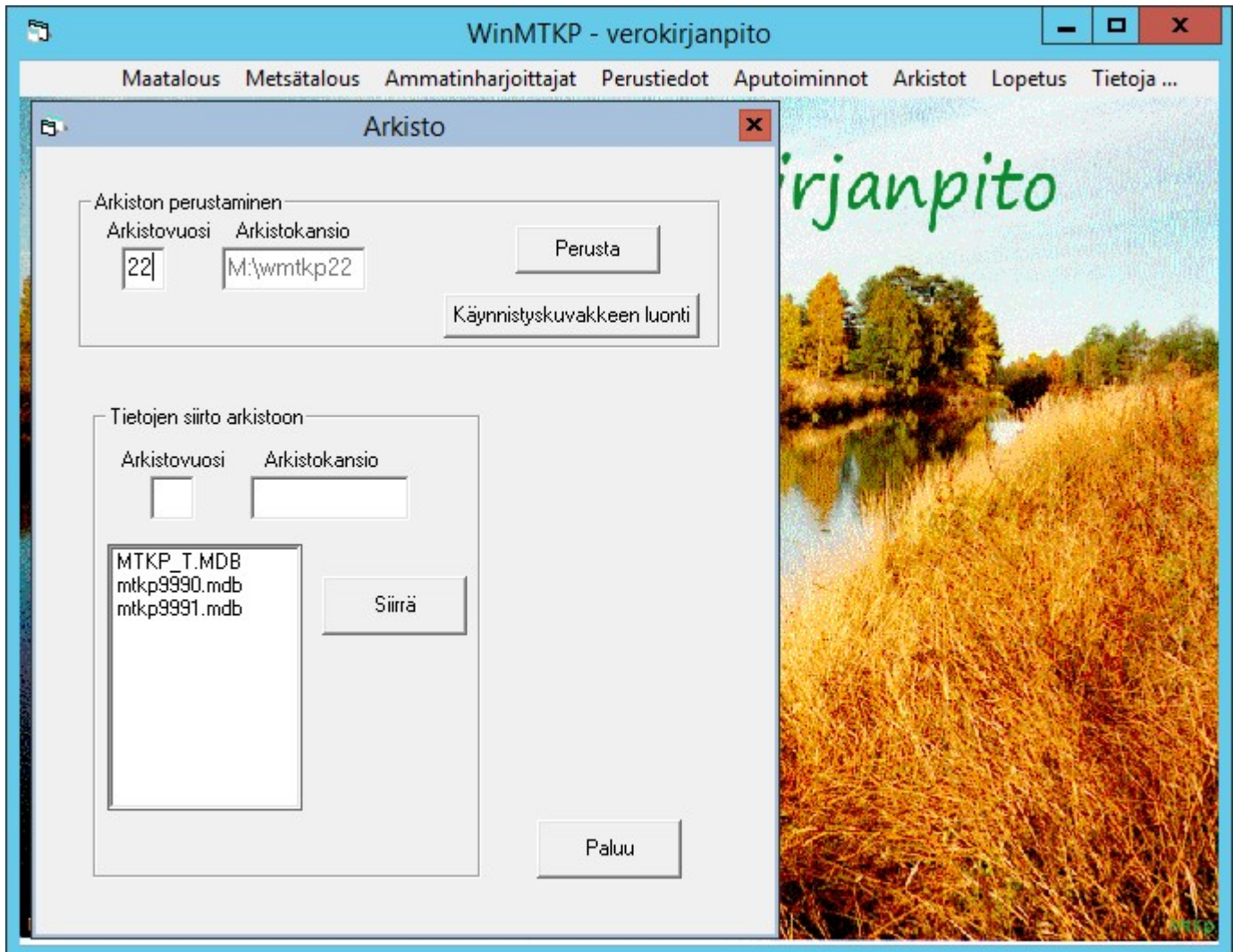
Arkiston perustaminen ja tietojen siirto arkistoon:

Valitse **Aputoiminnot** -> **Arkisto**

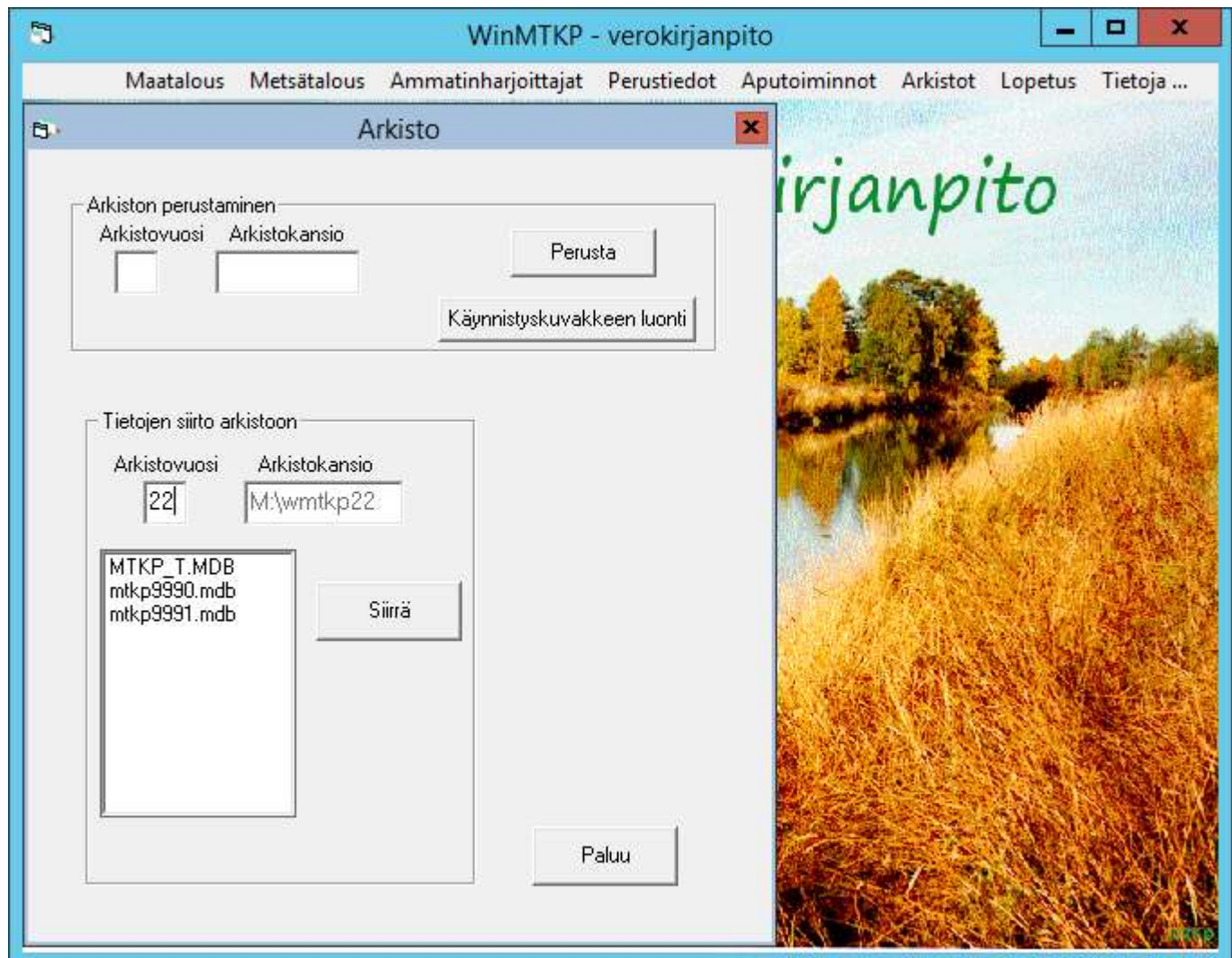
Jokaiselle vuodelle perustetaan oma arkisto.

Anna **Arkistovuosi** (Esimerkissä 22 ja Arkistokansioksi tulee M:\wmtkp22)

Paina **Perusta** Toiminto kopioi asiakkaiden perustamishetken tilanteen arkistoon.



Asiakkaan tiedot kannattaa siirtää arkistoon juuri ennen vuodenvaihdetta.



Anna **Arkistovuosi** (Esimerkissä 22)

Valitse asiakastietokantaluettelosta ne mitkä haluat siirtää arkistoon ja paina **Siirrä**