

Ohjeita verolomakkeiden sähköiseen lähettämiseen

1. Laita Perustiedot/Ohjaustiedot -kohtaan Tyvioperaattorin tunnukseksi V
2. Kun tulostat veroilmoituksia , kausiveroilmoitusta tai valmisteveron palautushakemusta, laita valinta 'Tee TYVI aineisto' päälle. Tarvittaessa laita valinta 'henkilötunnuksella' päälle.

WinMTKP - verokirjanpito

Maatalous Metsätalous Ammatinharjoittajat Perustiedot Apuoinnot Arkistot Lopetus Tietoja ...

Maatalouden verolomakkeiden tulostus

Valmis tulostettavaksi Montako tulostetaan: 1

Tee TYVI aineisto henkilötunnuksella

Maataloudenveroilmoitus

Toimiala on muuttunut Pääomatuloa max 10%
 Maatalousauto / ajopäiväkirja Yritystulo kokonaan ansiotuloa
 Maatalousauto / muu selvitys Verohallinnon liitteitä
 Yksityisauto / ajopäiväkirja Muita liitteitä
 Yksityisauto / muu selvitys

Tulosta verolomake PDF

Energiaveron palautushakemus

Olen saanut maatalouden tukea Yrityksen kokoluokka on suuri
 Olen kasvihuoneviljelijä Yritys on taloudellisissa vaikeuksissa
 Harjoitan viljan kuivausta

Tulosta valmisteveron palautushakemus PDF

Tilastolomake

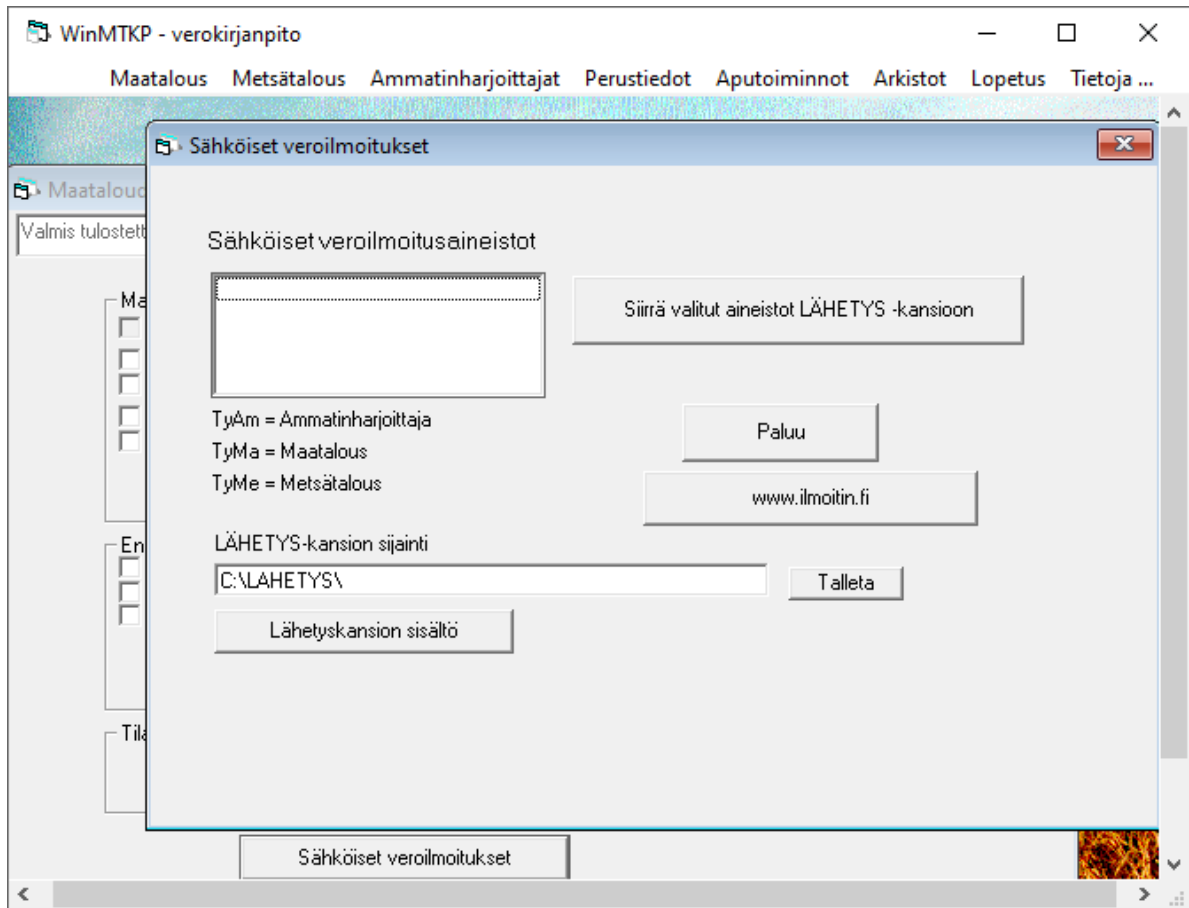
Tulosta tilastolomake PDF

Sähköiset veroilmoitukset

Paluu

3. Kun olet tulostanut kaikki ilmoitukset, niin sähköiset veroilmoitukset toiminnolla voidaan asiakkaan eri kirjanpitojen veroilmoitusaineistot koota yhteen lähetyksaineistoon ja siirtää lähetyksansioon, josta se lähetetään verottajalle esim. ilmoitin-palvelulla. Kausiveroilmoituksen ja valmisteveron palautuksen tiedot siirtyvät suoraan lähetyksansioon.

Lähetyskansion sijaintia voidaan muuttaa tarvittaessa.



Jos lähetätte lomake2c:n sähköisesti niin tarkistakaa että:

- metsävähennystilojen hankintapäivät ovat oikein ja muotoa pp.kk.vvvv
- hankintatyön tekijän nimi ja henkilötunnus pitää tallentaa muodossa nimi/henkilötunnus(kauttaviiva nimen ja henkilötunnuksen väliin)

4. Ilmoitin-palvelussa lähetettävät aineistot löytyvät 'Selaa' -toiminnolla lähetyskansioista. _VE.txt loppuiset aineistot sisältävät 2, 2C ja 5 lomakkeiden tiedot, _KA.txt loppuiset aineistot sisältävät kausiveroilmoituksen tiedot ja _EVP.txt loppuiset aineistot sisältävät valmisteveron palautushakemuksen tiedot