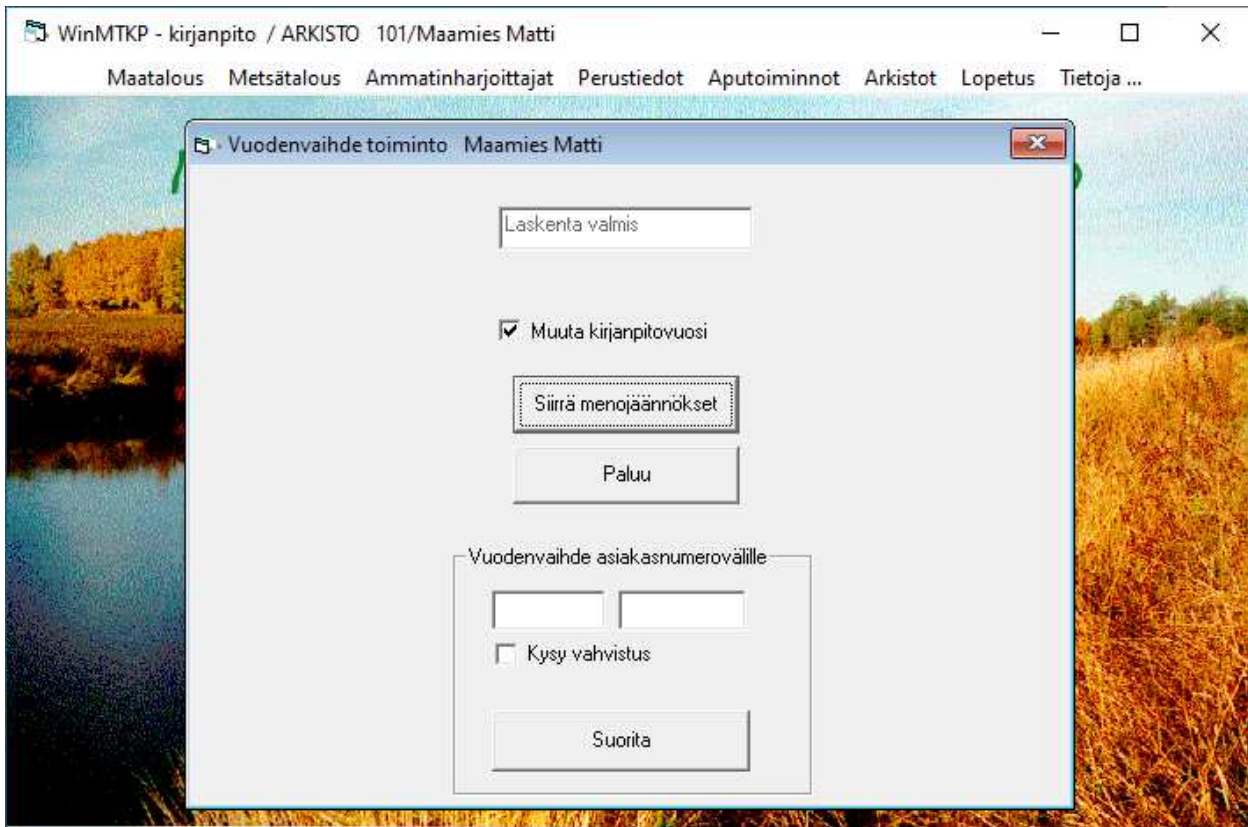


WinMTKP asiakkaan vuodenvaihde

Valitse 'Maatalous' tai 'Metsätalous' tai 'Ammatinharjoittaja'. Vuodenvaihdeajo on tehtävä jokaiselle näistä mikäli asiakkaalla on useampi toiminta.

Valitse 'Vuodenvaihdeajo'



Valitse 'Muuta kirjanpituvuosi' jos haluat siirtyä seuraavalle vuodelle.

Paina nappia 'Siirrä menojäännökset' jos teet vuodenvaihdon vain valitulle asiakkaalle.

Vuodenvaihde asiakasnumerovälille -toiminnolla voit tehdä vuoden vaihdon asiakasnumerovälille.