

Olemme saaneet valmiiksi verovuoden 2019 maa-, metsätalouden ja ammatinharjoittajan verokirjanpidon uuden ohjelmaversioon.

Ennen päivitystä tulee varmistaa, että vuodenvaihdeajot on tehty kaikille sekä kaikki vuoden 2018 tulosteet on tulostettu.

WinMTKP-ohjelmiston päivitys

Ennen päivitystä muiden ohjelman käyttäjien tulee poistua ohjelmasta.

1. Valitse toiminto Aputoiminnot ja sen alta kohta Apuja

192.168.0.81:771 - etätyöpöytäyhteys

WinMTKP - verokirjanpito

Maatalous Metsätalous Ammatinharjoittajat Perustiedot Aputoiminnot Arkistot Lopetus Tietoja ...

Aputoiminnot

Tilikartan tarkistus

Kirjausten kopiointi

Asiakastietojen kopiointi

Tilinumero muutos

Asiakasnumeroväli Muutostiedosto Maatalous Metsätalous Ammatinharj.

Kirjausten vuosiluvun muutos

Asiakasnumeroväli Uusi vuosiluku Maatalous Metsätalous Ammatinharj.

Listaa tilin käyttäjät

Asiakasnumeroväli Tilinro Maatalous Metsätalous Ammatinharj.

Ohjelmiston päivitys

Päivitysasema

Vientien lukumäärä

Asiakasnumeroväli

Maatalous

Metsätalous

Ammatinharjoittaja

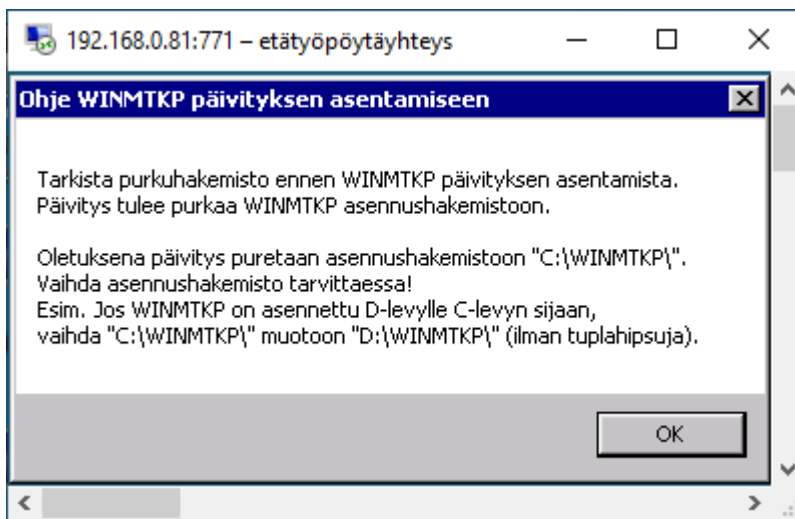
Aakosjärjestyksessä

Metsävähennystilat

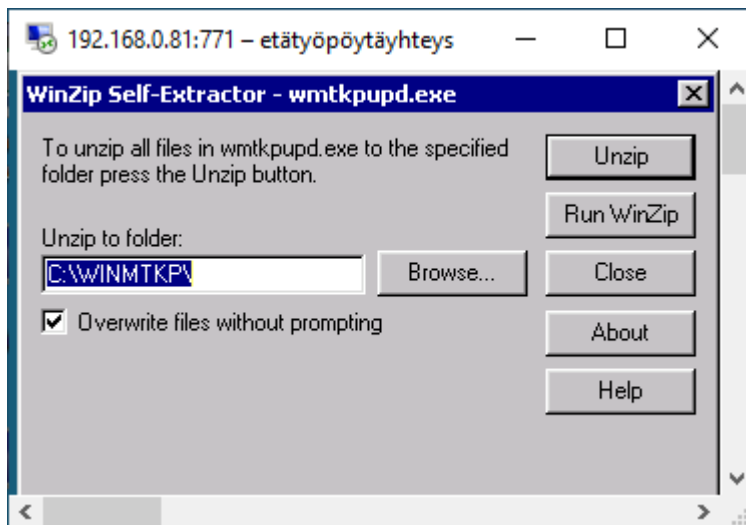
Asiakasnumeroväli

Huomaa: Ohjelma on asennettu **m:\WINMTKP** hakemistoon. Laita tämä polku seuraavassa vaiheessa purkuosoitteeksi.

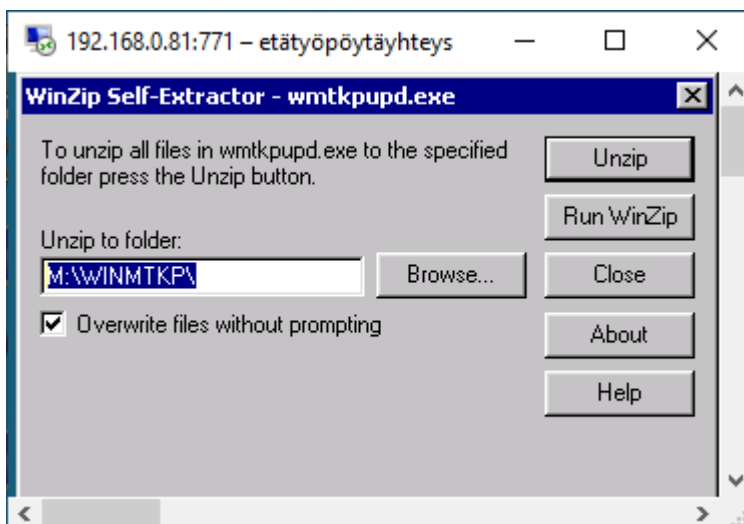
2. Paina Ohjelmiston päivitys kohdassa olevaa **Asenna päivitys** -painiketta, jolloin WinMTKP -ohjelmisto lopetetaan ja päivityksen asennus käynnistyy.



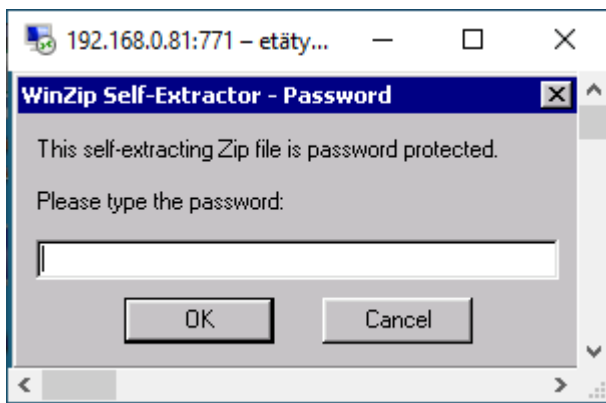
Paina OK



Nyt vaihda **C:\\WINMTKP** muotoon **M:\\WINMTKP**



Tässä kohdassa paina Unzip –painiketta.



Anna sähköpostissa, tekstiviestillä tai muuten saamasi salasana.

Paina OK

jolloin päivityspaketti purkautuu järjestelmään ja ilmoittaa montako tiedostoa on purettu.

Paina seuraavaksi OK -painiketta.

Paina lopuksi Close -painiketta

3. Päivitys on nyt valmis

Mikäli uuden ohjelmaversion käyttöönotossa tulee ongelmia, ottakaa yhteys

heikki.leinonen@tietoaika.fi / puhelin 0400 522712